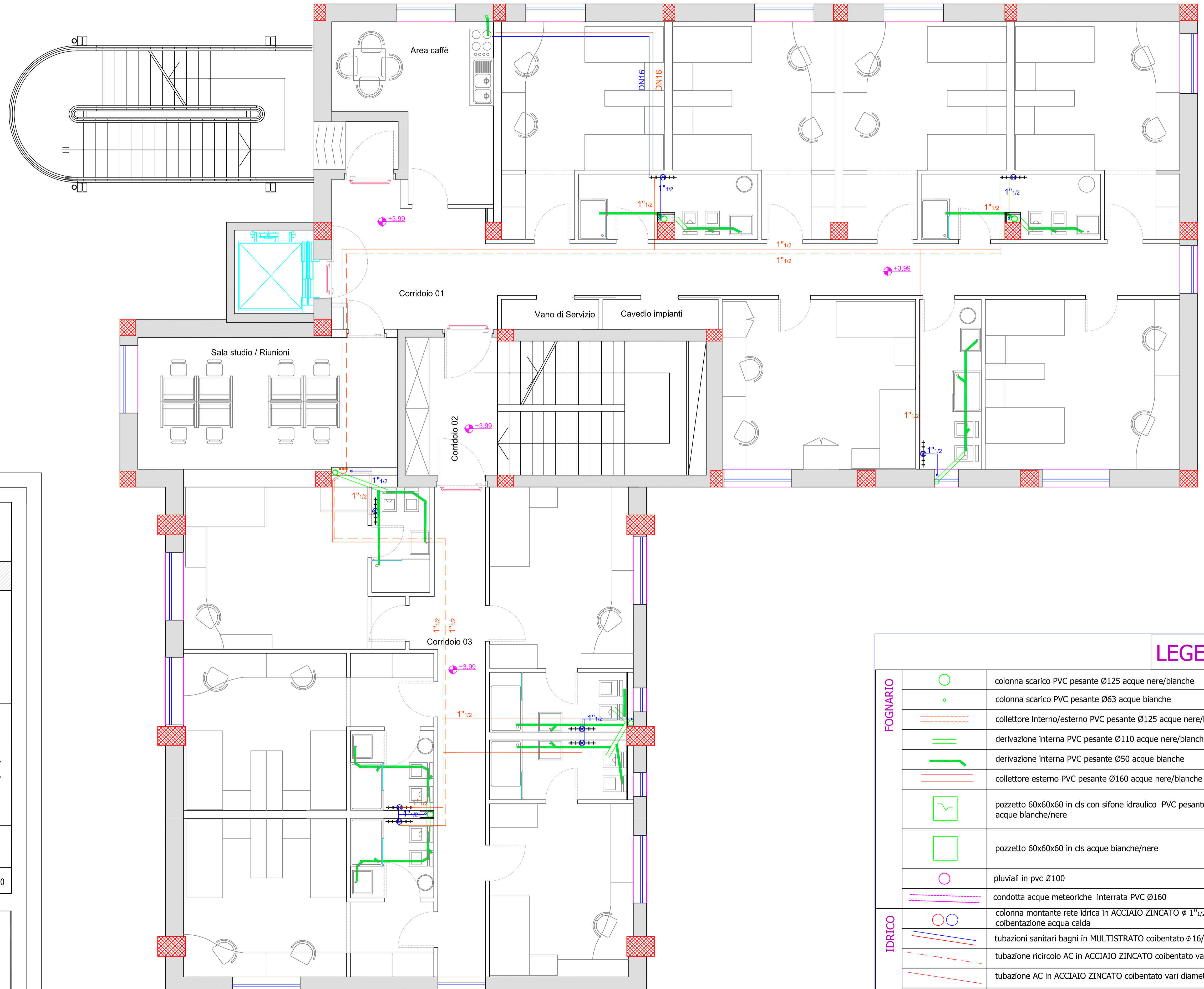



PIANO PRIMO




PROVINCIA DI NUORO
 Piazza Italia, 22 - 08100 Nuoro
 SETTORE INFRASTRUTTURE
PROGETTO ESECUTIVO
 LAVORI DI REALIZZAZIONE DI UN CENTRO DI ACCOGLIENZA PER STUDENTI PENDOLARI C/O LO STABILE EX PROVVEDITORATO AGLI STUDI IN VIA VENETO A NUORO
 CUP: n° J67G17000050002

PIANO DI RILANCIO DEL NUORESE

IMPIANTO IDRICO FOGNARIO
SCHEMA PLANIMETRICO PIANO 1°
 Tav. **IF-P1**
 Scala: 1:50

Progettista: Geom. Michelangelo Dessì
 Collaboratore: Ing. Giuseppe Pala
 ORDINE INGEGNERI PROVINCIA DI NUORO N. 212 - Rettori A B C
 Dr. Ing. Giuseppe Antonio Pala
 IL DIRIGENTE: Dr. Giuseppe Zucca
 L'AMMINISTRATORE: Costantino Tolu
 IL R.U.P.: Arch. Paolo Maylander

LEGENDA

FOGNARIO	FOGNARIO	FOGNARIO	FOGNARIO
	colonna scarico PVC pesante Ø125 acque nere/bianche		colonna montante rete idrica in ACCIAIO ZINCATO Ø 1 1/2 con coibentazione acqua calda
	colonna scarico PVC pesante Ø63 acque bianche		tubazioni sanitarie bagni in MULTISTRATO coibentato Ø 16/11,4
	collettore interno/esterno PVC pesante Ø125 acque nere/bianche		tubazione ricircolo AC in ACCIAIO ZINCATO coibentato vari diametri
	derivazione interna PVC pesante Ø110 acque nere/bianche		tubazione AC in ACCIAIO ZINCATO coibentato vari diametri
	derivazione interna PVC pesante Ø50 acque bianche		collettore complanare rete idrica entro cassetta
	collettore esterno PVC pesante Ø160 acque nere/bianche		tubazione in ACCIAIO ZINCATO vari diametri
	pozzetto 60x60x60 in cls con sifone idraulico PVC pesante Ø150 acque bianche/nere		gruppo contatore a parete con sportello 60x40
	pozzetto 60x60x60 in cls acque bianche/nere		
	pluviali in pvc Ø100		
	condotta acque meteoriche interrata PVC Ø160		