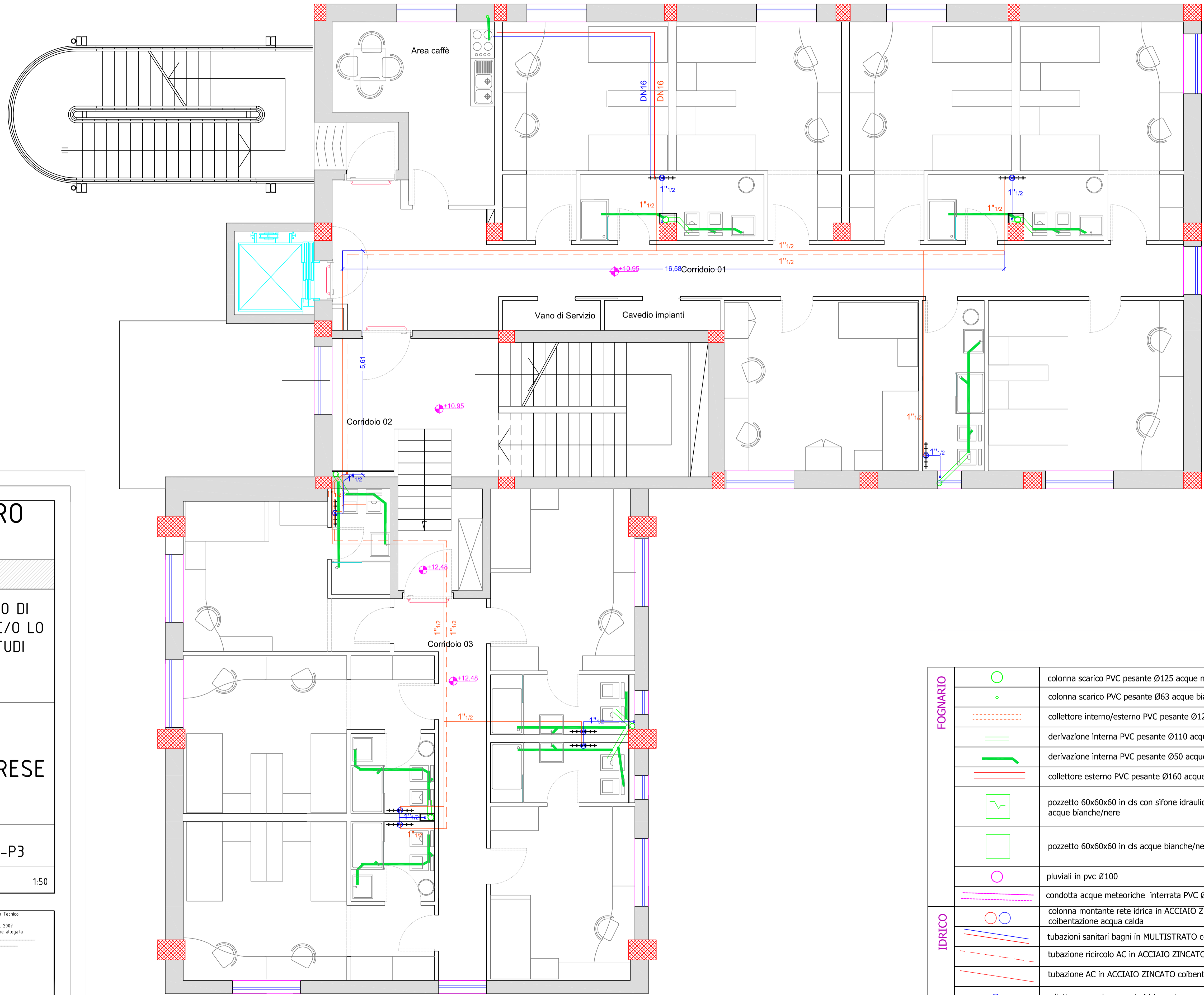


PIANO TERZO



PROVINCIA DI NUORO
 Piazza Italia, 22 - 08100 Nuoro
 SETTORE INFRASTRUTTURE
PROGETTO ESECUTIVO
 LAVORI DI REALIZZAZIONE DI UN CENTRO DI
 ACCOGLIENZA PER STUDENTI PENDOLARI C/O LO
 STABILE EX PROVVEDITORATO AGLI STUDI
 IN VIA VENETO A NUORO
 CUP: n° J67G17000050002

PIANO DI RILANCIO DEL NUORESE

IMPIANTO IDRICO FOGNARIO
 SCHEMA PLANIMETRICO PIANO 3°
 Tav. IF-P3
 Scala: 1:50

Progettista
 Geom. Michelangelo Dessì
 Collaboratore
 Ing. Giuseppe Pala
 ORDINE INGEGNERI
 PROVINCIA DI NUORO
 N. 433 - Settoni A B C
 Dr. Ing. Giuseppe Antonio Pala
 IL DIRIGENTE
 Dr. Giuseppe Zucco
 L'AMMINISTRATORE
 Cesantino Tidu
 IL R.U.P.
 Arch. Paolo Maylander

LEGENDA

FOGNARIO	
	colonna scarico PVC pesante Ø125 acque nere/bianche
	colonna scarico PVC pesante Ø63 acque bianche
	collettore interno/esterno PVC pesante Ø125 acque nere/bianche
	derivazione interna PVC pesante Ø110 acque nere/bianche
	derivazione interna PVC pesante Ø50 acque bianche
	collettore esterno PVC pesante Ø160 acque nere/bianche
	pozzetto 60x60x60 in ds con sifone idraulico PVC pesante Ø150 acque bianche/nere
	pozzetto 60x60x60 in ds acque bianche/nere
	pluviali in pvc Ø100
	condotta acque meteoriche interrata PVC Ø160
IDRICO	
	colonna montante rete idrica in ACCIAIO ZINCATO Ø 1"1/2 con coibentazione acqua calda
	tubazioni sanitari bagni in MULTISTRATO coibentato Ø16/11,4
	tubazione ricircolo AC in ACCIAIO ZINCATO coibentato vari diametri
	tubazione AC in ACCIAIO ZINCATO coibentato vari diametri
	collettore complanare rete idrica entro cassetta
	tubazione in ACCIAIO ZINCATO vari diametri
	gruppo contatore a parete con sportello 60x40