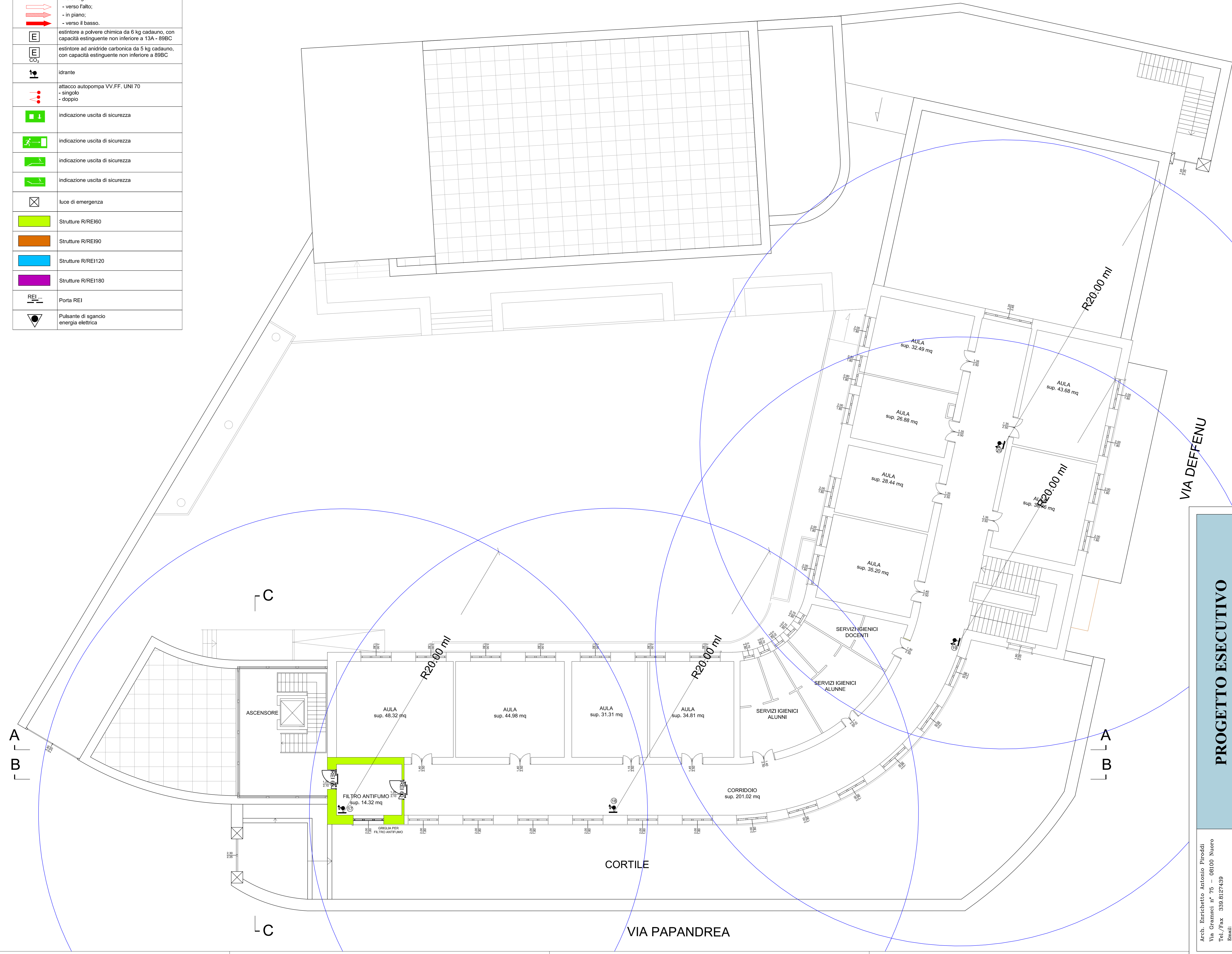


LEGENDA SIMBOLI	
	uscita di sicurezza: porta incombustibile munita di: - maniglione antipanco; - scritta di sicurezza sempre illuminata; - meccanismo di bloccaggio massima apertura.
	vie di fuga: - verso l'alto; - in piano; - verso il basso.
	estintore a polvere chimica da 6 kg cadauno, con capacità estinguente non inferiore a 13A - 89BC
	estintore ad anidride carbonica da 5 kg cadauno, con capacità estinguente non inferiore a 89BC
	idrante
	attacco autopompa VV.FF. UNI 70 - singolo - doppio
	indicazione uscita di sicurezza
	indicazione uscita di sicurezza
	indicazione uscita di sicurezza
	indicazione uscita di sicurezza
	luce di emergenza
	Strutture R/RE160
	Strutture R/RE190
	Strutture R/RE120
	Strutture R/RE180
	Porta REI
	Pulsante di sgancio energia elettrica



PROGETTO ESECUTIVO			
	PROVINCIA DI NUORO <small>Piazza Italia, 22 - 08100 Nuoro</small> SETTORE INFRASTRUTTURE		
	PIANO DI RILANCIO DEL NUORESE LAVORI DI RISTRUTTURAZIONE E MESSA IN SICUREZZA DEL LICEO DELLE SCIENZE UMANE E MUSICALI "S. SATTA"		
TAVOLA/ALL.		PREVENZIONE INCENDI RETE IDRANTI PIANTA PIANOSECONDO PIANTA COPERTURA PALESTRA	
VVV 2.4			
Data SETTEMBRE 2019		Aggiornato	Scala 1:100
Il Progettista Arch.		Il Responsabile del Procedimento Arch. Paolo Maylander	
<small>Arch. Enrico Piraddi Via Gramsci n° 75 08100 Nuoro Tel. 0785 5271439 Email: enrico.piraddi@nuoro.it</small>			