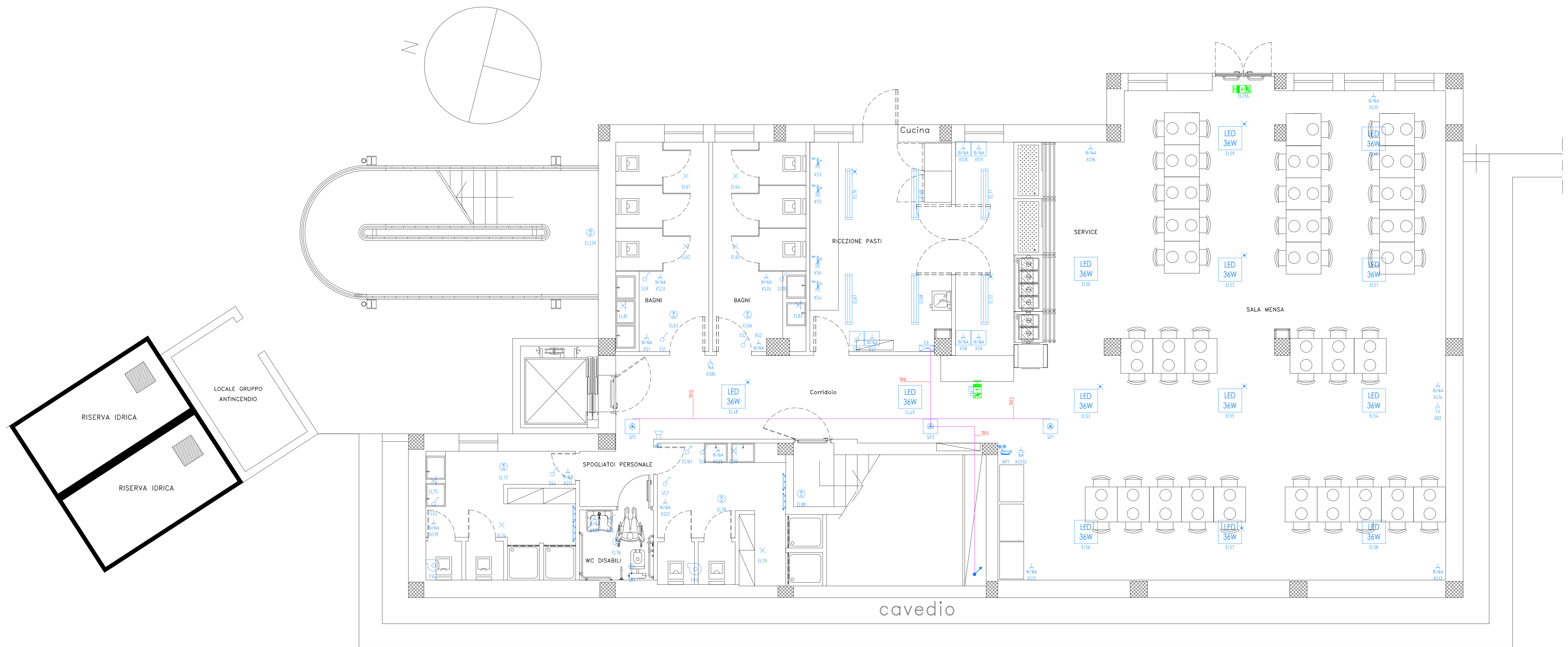


Legenda Simboli		
	Presse multistandard 10/16A	2
	PRESA BIVALENTE 10/16A	14
	Presse bivalente stagno	5
	Presse TV	1
	Interruttore unipolare	9
	Interruttore unipolare stagno	1
	Interruttore bipolare 16A	1
	Pulsante a tirante 10A	1
	Punto luce a soffitto	6
	Punto luce a parete	4
	Gruppo inverter per illuminazione di sicurezza	8
	Cassetta di connessione/derivazione da parete	3
	Quadro di distribuzione	1
	Apparecchio illuminante LED stagno IP66	6
	Presse CEE17 interbloccata 2P+N-T	2
	Presse CEE17 interbloccata 3P+N-T	2
	Aspiratore	2
	Apparecchio illuminante LED con gruppo autonomo di emergenza	7
	Conduttura verticale ascendente	1
	Segnalazione luminosa uscita di sicurezza	2
	CONNETTORE UTP RJ45 PER ACCESS POINT WIFI	1
	Apparecchio illuminante LED 60x60cm con diffusore opalescente	13
	Ronzatore a cicala	1

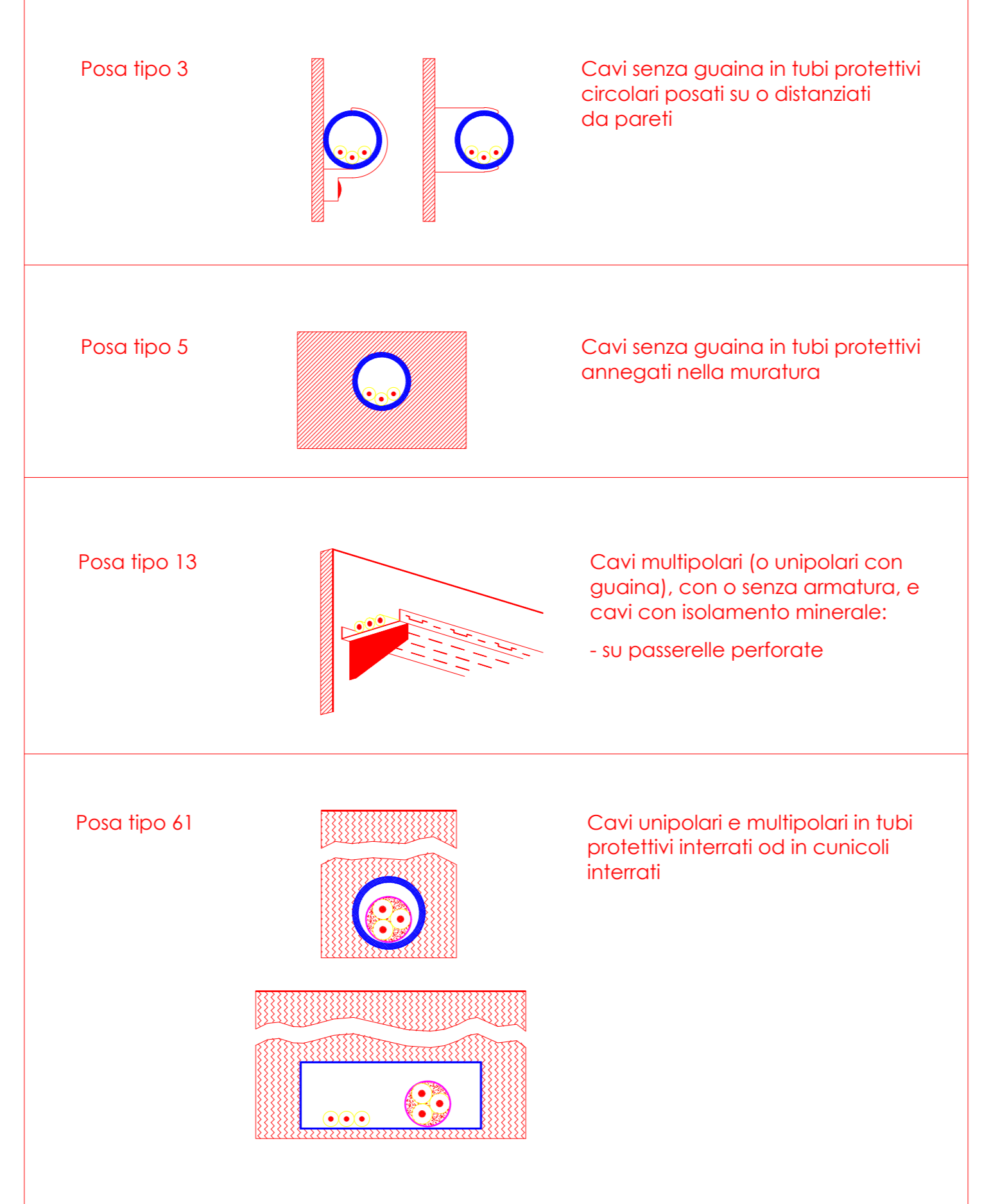


piano seminterrato

Legenda Condutture			
Nome	Descrizione	DIM	Posa
TS07	CANALA METALLICA	20x75	13
TS08	CANALA METALLICA	20x75	13
TS09	CANALA METALLICA	20x75	13
TS10	CANALA METALLICA	20x75	13
TS11	CANALA METALLICA	20x75	13
TS12	CANALA METALLICA	20x75	13
TS13	CANALA METALLICA	20x75	13

Legenda Componenti					
Sigla	Descrizione	H_POSA	Sigla	Descrizione	H_POSA
AP1	Punto rete per Access Point Wi-Fi	240	EV4	ASPIRATORE WC PORTATA 175 MC/H	290
E6	QUADRO PIANO SEMINTERRATO	160	HA2	RONZATORE 230V PER ALLARME WC SU SCATOLA DA INCASSO A PARETE	90
EL48	LED PANNEL INCASSO EM 33W 3600lm 4000K	240	SB1	PULSANTE A TIRANTE 10A NO SU SCATOLA DA INCASSO A PARETE	235
EL49	LED PANNEL INCASSO 33W 3600lm 4000K	240	SP1	SCATOLA DI DERIVAZIONE DA PARETE IP55 PARETI LISCE 100X150	300
EL50	LED PANNEL PLAFONE 33W 3600lm 4000K	290	SP2	SCATOLA DI DERIVAZIONE DA PARETE IP55 PARETI LISCE 100X150	300
EL51	LED PANNEL PLAFONE 33W 3600lm 4000K	290	SP3	SCATOLA DI DERIVAZIONE DA PARETE IP55 PARETI LISCE 100X150	300
EL52	LED PANNEL PLAFONE EM 33W 3600lm 4000K	290	SS1	INTERRUTTORE UNIPOLARE 10 A SU SCATOLA DA INCASSO A PARETE	90
EL53	LED PANNEL PLAFONE EM 33W 3600lm 4000K	290	SS2	INTERRUTTORE UNIPOLARE 10 A SU SCATOLA DA INCASSO A PARETE	90
EL54	LED PANNEL PLAFONE 33W 3600lm 4000K	290	SS3	INTERRUTTORE UNIPOLARE 10 A SU SCATOLA A PARETE IP55	90
EL55	LED PANNEL PLAFONE EM 33W 3600lm 4000K	290	SS4	INTERRUTTORE UNIPOLARE 10 A SU SCATOLA DA INCASSO A PARETE	90
EL56	LED PANNEL PLAFONE 33W 3600lm 4000K	290	SS5	INTERRUTTORE UNIPOLARE 10 A SU SCATOLA DA INCASSO A PARETE	110
EL57	LED PANNEL PLAFONE EM 33W 3600lm 4000K	290	SS6	INTERRUTTORE UNIPOLARE 10 A SU SCATOLA DA INCASSO A PARETE	90
EL58	LED PANNEL PLAFONE 33W 3600lm 4000K	290	SS7	INTERRUTTORE UNIPOLARE 10 A SU SCATOLA DA INCASSO A PARETE	90
EL59	LED PANNEL PLAFONE EM 33W 3600lm 4000K	290	SS8	INTERRUTTORE UNIPOLARE 10 A SU SCATOLA DA INCASSO A PARETE	90
EL60	LED PANNEL PLAFONE 33W 3600lm 4000K	290	SS9	INTERRUTTORE UNIPOLARE 10 A SU SCATOLA DA INCASSO A PARETE	110
EL61	APPARECCHIO ILLUMINANTE LED 14W A PLAFONE	290	SS10	INTERRUTTORE UNIPOLARE 10 A SU SCATOLA DA INCASSO A PARETE	110
EL62	APPARECCHIO ILLUMINANTE LED 14W A PLAFONE	290	SS161	INTERRUTTORE UNIPOLARE SU STATINA DA INCASSO A PARETE - ILLUMINAZIONE SALVAVIETE	90
EL63	APPARECCHIO ILLUMINANTE LED 14W A PLAFONE	290	XS2	PRESA TV SU SCATOLA DA INCASSO A PARETE	200
EL64	APPARECCHIO ILLUMINANTE LED 14W A PLAFONE	290	XS1	PRESA BIVALENTE 10/16A	18
EL65	APPARECCHIO ILLUMINANTE LED 14W A PLAFONE	290	XS2	PRESA BIVALENTE 10/16A	18
EL66	APPARECCHIO ILLUMINANTE LED CON GRUPPO AUTONOMO DI EMERGENZA 14W	290	XS3	PRESA CEE17 INTERBLOCCATA 16A 2P+T IP44	150
EL67	PLAFONIERA LED 34 W 4328 lm IP66	290	XS4	PRESA CEE17 INTERBLOCCATA 16A 2P+T IP44	150
EL68	PLAFONIERA LED 34 W 4328 lm IP66	290	XS5	PRESA CEE17 INTERBLOCCATA 16A 3P+N+T IP44	150
EL69	PLAFONIERA LED 34 W 4328 lm IP66	290	XS6	PRESA CEE17 INTERBLOCCATA 16A 3P+N+T IP44	150
EL70	PLAFONIERA LED EM 34 W 4328 lm IP66	290	XS7	PRESA BIVALENTE 10/16A SU SCATOLA A PARETE IP44	90
EL71	PLAFONIERA LED 34 W 4328 lm IP66	290	XS8	PRESA BIVALENTE 10/16A SU SCATOLA A PARETE IP44	90
EL72	PLAFONIERA LED EM 34 W 4328 lm IP66	290	XS9	PRESA BIVALENTE 10/16A SU SCATOLA A PARETE IP44	90
EL73	APPARECCHIO ILLUMINANTE LED CON GRUPPO AUTONOMO DI EMERGENZA 14W	290	XS10	PRESA BIVALENTE 10/16A SU SCATOLA A PARETE IP44	90
EL74	APPARECCHIO ILLUMINANTE LED 14W A PLAFONE	290	XS11	PRESA BIVALENTE 10/16A SU SCATOLA A PARETE IP44	90
EL75	APPARECCHIO ILLUMINANTE LED 11W LINEARE A PARETE	230	XS12	PRESA BIVALENTE 10/16A	18
EL76	APPARECCHIO ILLUMINANTE LED CON GRUPPO AUTONOMO DI EMERGENZA 14W	290	XS13	PRESA BIVALENTE 10/16A	18
EL77	APPARECCHIO ILLUMINANTE LED 11W LINEARE A PARETE	230	XS14	PRESA BIVALENTE 10/16A	18
EL78	APPARECCHIO ILLUMINANTE LED CON GRUPPO AUTONOMO DI EMERGENZA 14W	290	XS15	PRESA BIVALENTE 10/16A	18
EL79	APPARECCHIO ILLUMINANTE LED 14W A PLAFONE	290	XS16	PRESA BIVALENTE 10/16A	18
EL80	APPARECCHIO ILLUMINANTE LED CON GRUPPO AUTONOMO DI EMERGENZA 14W	290	XS17	PRESA BIVALENTE 10/16A	18
EL81	APPARECCHIO ILLUMINANTE LED 11W LINEARE A PARETE	230	XS19	PRESA BIVALENTE 10/16A	110
EL82	APPARECCHIO ILLUMINANTE LED 11W LINEARE A PARETE	230	XS20	PRESA BIVALENTE 10/16A	18
EL239	APPARECCHIO ILLUMINANTE LED CON GRUPPO AUTONOMO DI EMERGENZA 14W	290	XS21	PRESA BIVALENTE 10/16A	18
EL253	PLAFONIERA LED EM 34 W 4328 lm IP66	290	XS22	PRESA BIVALENTE 10/16A	18
EL254	PLAFONIERA LED EM 34 W 4328 lm IP66	290	XS23	PRESA BIVALENTE 10/16A	110
EL256	SEGNALE LUMINOSA USCITA DI SICUREZZA LED 7W	250	XS24	PRESA BIVALENTE 10/16A	110
EL257	SEGNALE LUMINOSA USCITA DI SICUREZZA LED 7W	250	XS85	PRESA MULTISTANDARD 10/16A SU SCATOLA DA INCASSO A PARETE	18
EV3	ASPIRATORE WC PORTATA 175 MC/H	290	XS332	PRESA MULTISTANDARD 10/16A SU SCATOLA DA INCASSO A PARETE	18

Legenda Tipo Posa



**PROVINCIA DI NUORO**  
 Piazza Italia, 22 - 08100 Nuoro  
 SETTORE INFRASTRUTTURE  
**PROGETTO ESECUTIVO**

LAVORI DI REALIZZAZIONE DI UN CENTRO DI ACCOGLIENZA PER STUDENTI PENDOLARI C/O LO STABILE EX PROVVEDITORATO AGLI STUDI IN VIA VENETO A NUORO  
 CUP: n° J67G17000050002

**PIANO DI RILANCIO DEL NUORESE**

PROGETTO IMPIANTO ELETTRICO: SCHEMA PLANIMETRICO PIANO SEMINTERRATO	Tav. <b>ELE-PLA-PSI</b> Scala: 1:50
---	---

Progettista Geom. Michelangelo Dessì	Collaboratore Ing. Giuseppe Pala ORDINE INGEGNERI PROVINCIA DI NUORO N. 1447 - ROMA B.C. Dr. Ing. Giuseppe Antonio Pala	PROVINCIA DI NUORO - Ufficio Tecnico Ufficio di primo intervento di sesto dell'articolo 7 della L. 2001 L.3. sede di attività istruttoria designata Nuoro - 081 IL DIRIGENTE Dr. Giuseppe Cuccia
R.U.P. Arch. Paolo Mayländer	L'AMMINISTRATORE Cesare Tolu	