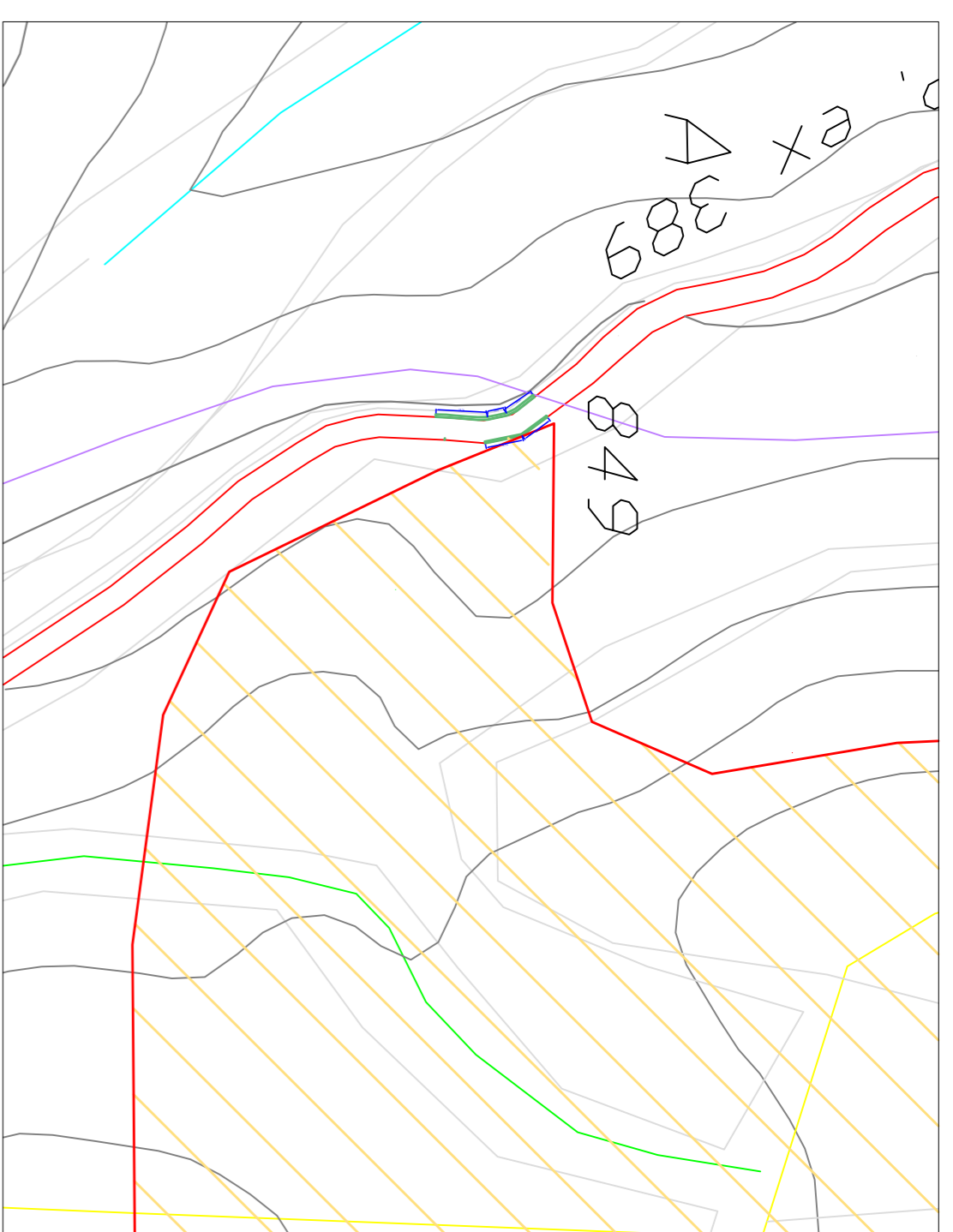


SP 22 MAMOLADA SARULE 40°12'18.38"N scdla 1:2000
9°16'56.09"E

INTERVENTI PREVISTI
RIMOZIONE GUARD RAIL ESISTENTE
INSTALLAZIONE GUARD RAIL N2



SP ex 389 (punto 1) 40°10'57.00"N scdla 1:2000
9°17'45.25"E

PUNTO 01

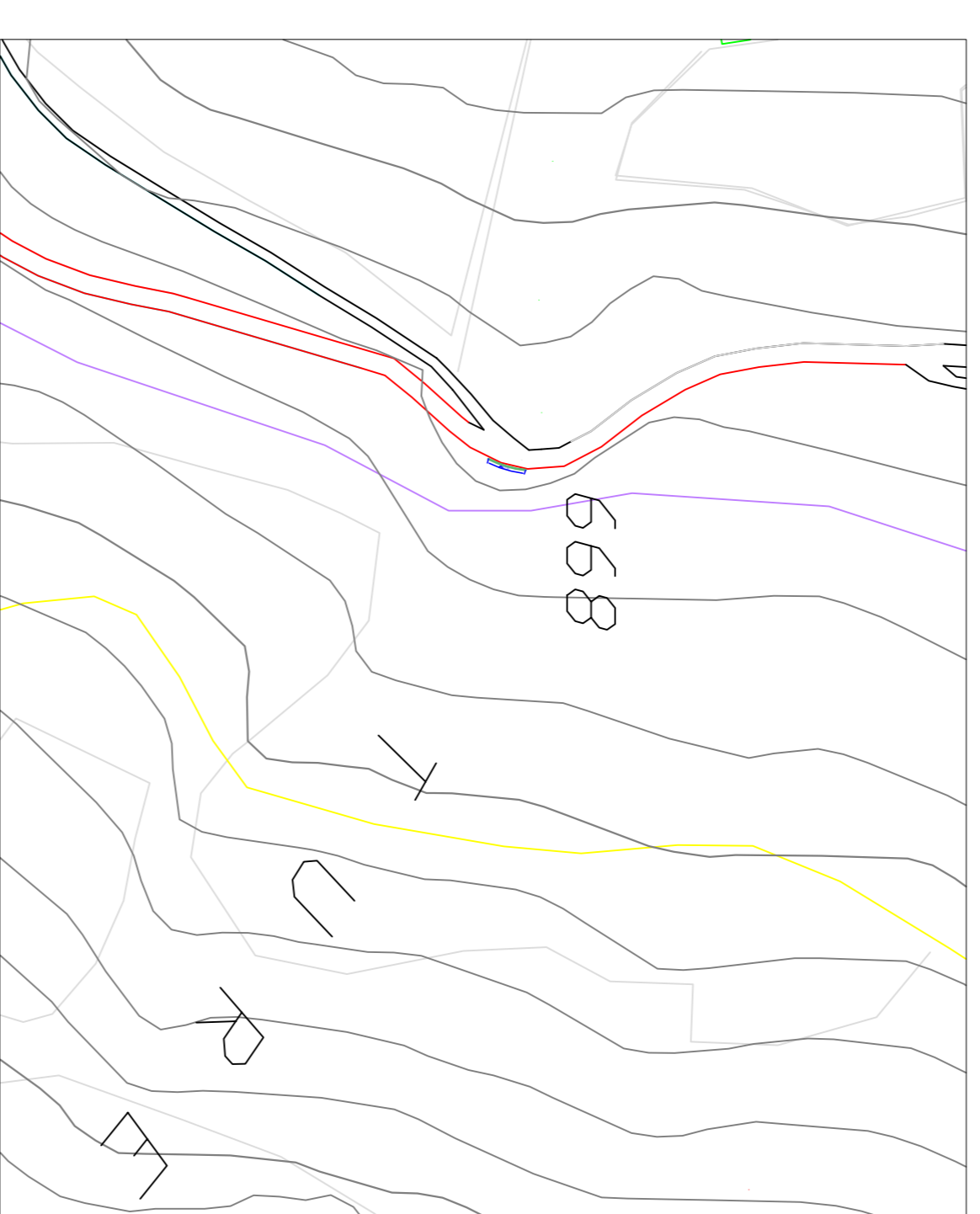
INTERVENTI PREVISTI
VERIFICA IDRALICA ATTRAVERSAMENTO
RIMOZIONE GUARD RAIL ESISTENTE
DEMOLIZIONE CORDONATA CLS
RIFACIMENTO CORDONATA IN C/A
INSTALLAZIONE GUARD RAIL H2
bordo ponte e bordo laterale



SP ex 389 (punto 2) 40°11'47.67"N scdla 1:2000
9°17'35.01"E

PUNTO 02

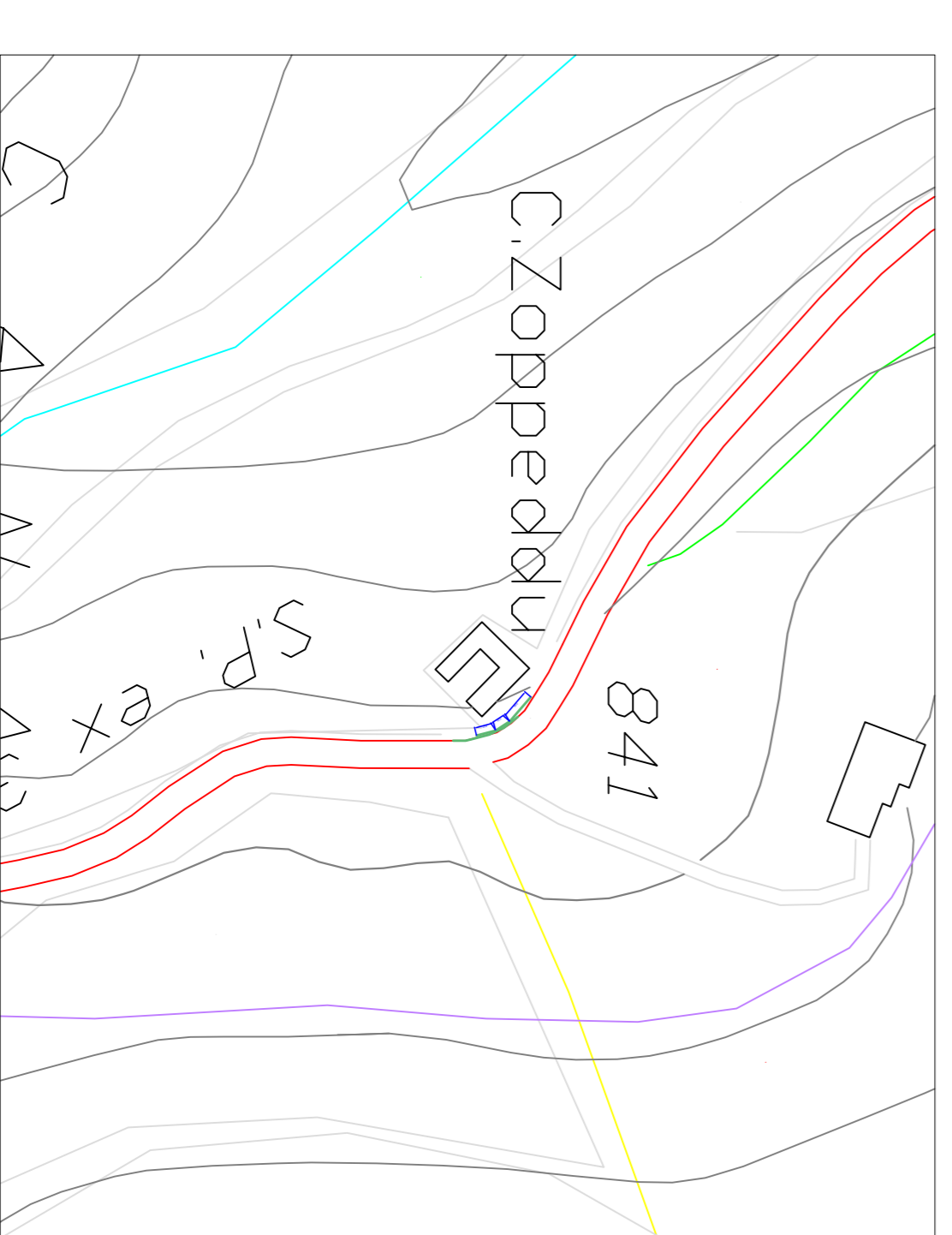
INTERVENTI PREVISTI
VERIFICA IDRALICA ATTRAVERSAMENTO
RIMOZIONE GUARD RAIL ESISTENTE
INSTALLAZIONE GUARD RAIL N2



SP ex 389 (punto 3) 40°12'20.24"N scdla 1:2000
9°17'04.93"E

PUNTO 03

INTERVENTI PREVISTI
RIMOZIONE GUARD RAIL ESISTENTE
INSTALLAZIONE GUARD RAIL N2



SP ex 389 (punto 4) 40°11'4.06"N scdla 1:2000
9°17'40.72"E

PUNTO 04

INTERVENTI PREVISTI
RIMOZIONE GUARD RAIL ESISTENTE
INSTALLAZIONE GUARD RAIL N2



PROVINCIA DI NUORO
SETTORE INFRASTRUTTURE

ING. PIERPAOLO LAI

STUDIO TECNICO DI PROGETTAZIONE E CONSULENZA
Via martiri della libertà 12, Nuoro - tel. 0794.39519 - e-mail: pierpa1900@gmail.com

LAVORI DI MANUTENZIONE STRAORDINARIA E MESSA IN SICUREZZA DELLE SS.PP. BARBAGIA - MANDROLISAI. RIPRISTINO SEGNALETICA ORIZZONTALE E VERTICALE E RIPRISTINO BARRIERE DI PROTEZIONE.

PROGETTO DEFINITIVO ESECUTIVO

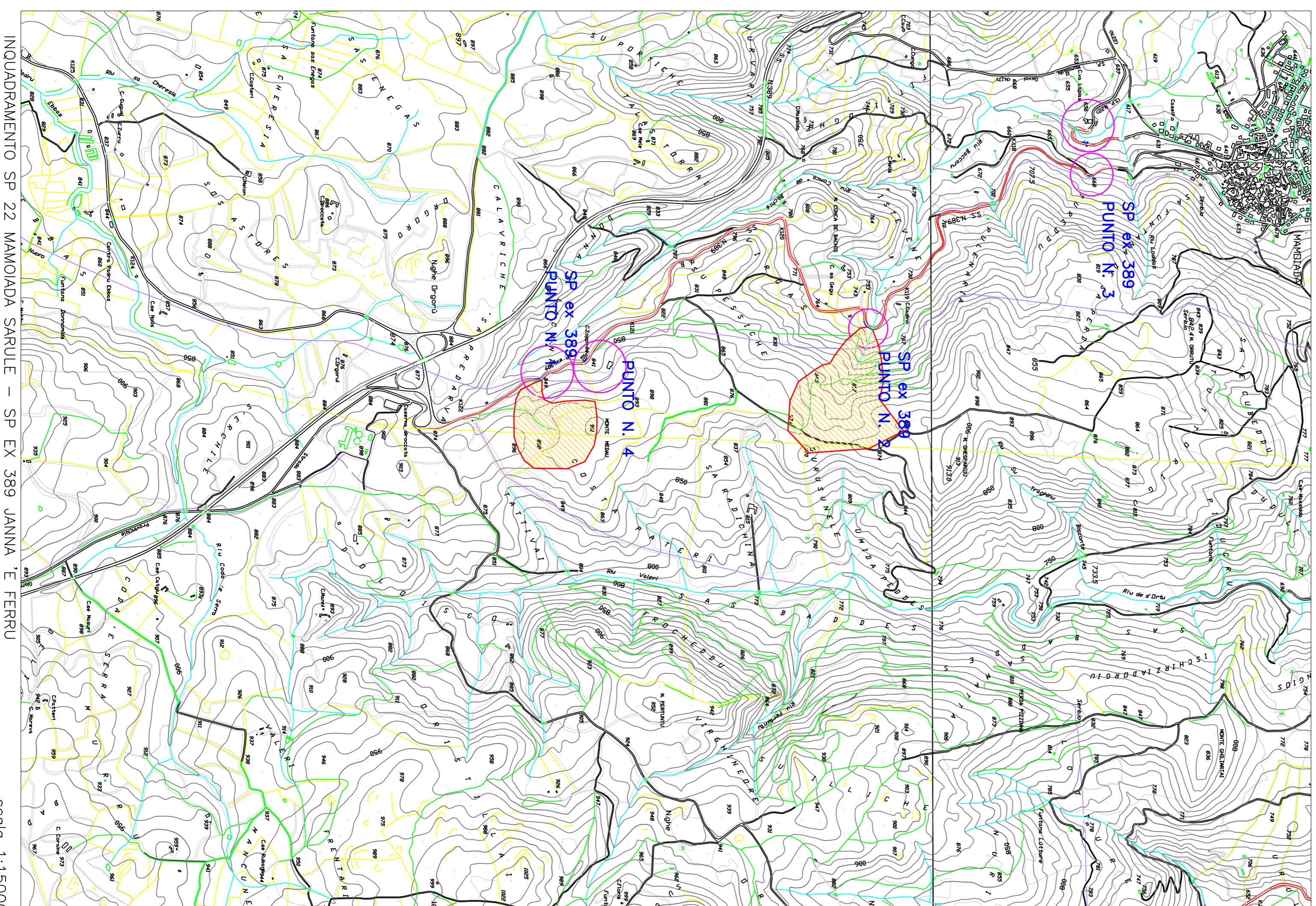
Tavola
02
MAMOLADA - INTERVENTO S.P. 22 - S.P. ex 389
COROGRAFIA
PLANIMETRIA AREA INTERVENTO

Agg.
Scala
varie

Comittente
Amministrazione
Provinciale di Nuoro

Il Progettista
Ing. Pierpaolo Lai

Nuoro ottobre 2019



INQUADRAMENTO SP 22 MAMOLADA SARULE - SP EX 389 JANNA E FERRU

scdla 1:15000