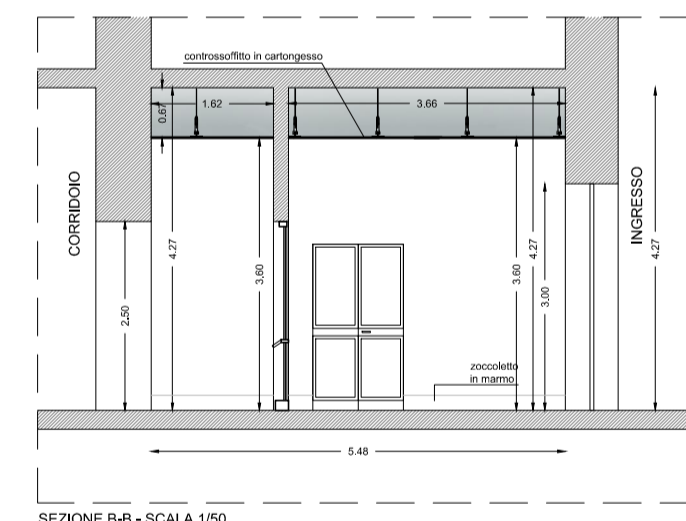
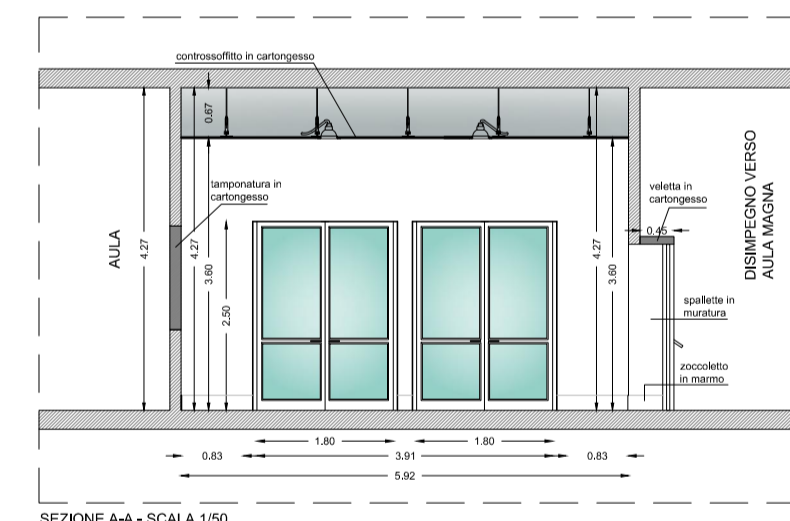


Illuminazione Ingresso Principale di via Deffenu
 1 3* Lampada tipo Disano 840 LED Panel - UGR<19 - CRI>90
 3000K CLD CELL bianco (3086 lm; 33,0 W; 1xled_lp903000)

Illuminotecnico Ingresso Principale di via Deffenu
 1 3* Lampada tipo Disano 840 LED Panel - UGR<19 - CRI>90
 3000K CLD CELL bianco (3086 lm; 33,0 W; 1xled_lp903000)

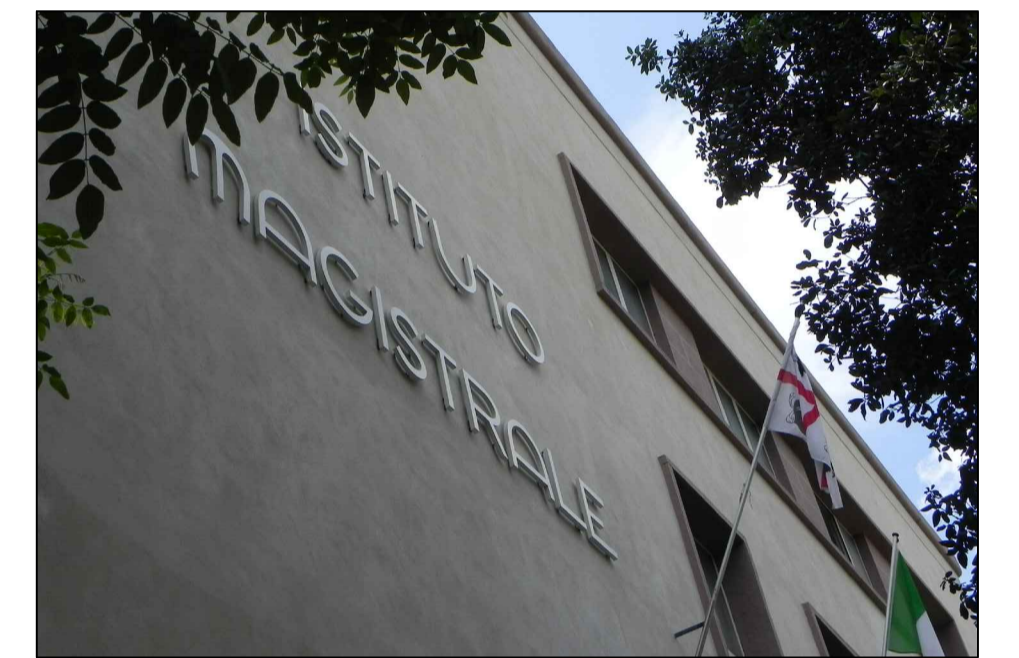
Isolinee
 150,0 lx
 200,0 lx
 300,0 lx



PROGETTO ESECUTIVO



PROVINCIA DI NUORO
 Piazza Italia, 22 - 08100 Nuoro
SETTORE INFRASTRUTTURE



PIANO DI RILANCIO DEL NUORESE

LAVORI DI RISTRUTTURAZIONE E MESSA IN SICUREZZA DEL LICEO DELLE SCIENZE UMANE E MUSICALI "S. SATTA"

TAVOLA/ALL.

ELE. 7

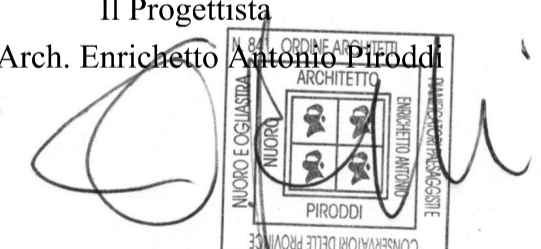
**IMPIANTO ELETTRICO
 ILLUMINAZIONE ATRIO DI INGRESSO**

Arch. Enrichetto Antonio Piroddi
 Via Gramsci n° 75 - 08100 Nuoro
 Tel./Fax 339.6127439
 Email: enrico.piroddi@tiscali.it

Data
SETTEMBRE 2019

Aggiornato

 Scala

Il Progettista
 Arch. Enrichetto Antonio Piroddi


Il Responsabile del Procedimento
 Arch. Paolo Maylander